

¡MIRA!



Guía visual para una inclusión natural, espontánea y cotidiana.

Basado en las directrices de la ONCE.

Iguales necesidades. Diferentes herramientas.



Naturalidad:
Evita la diferencia
en el trato y la
sobrepotección.



Autonomía:
Pide su opinión antes
de tomar decisiones
que le afecten.



Empatía:
Presta ayuda
respetando sus
preferencias.

**Nuestras necesidades no difieren de las que tiene cualquier persona.
Iguales para hoy, para mañana, para siempre.**

El espectro de la visión: Cada mirada es única

Ceguera

Percepción: Tacto, oído, olfato.

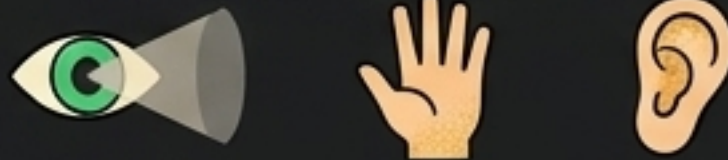


Herramientas: Bastón de movilidad, perro guía, dispositivos sonoros.



Baja Visión

Percepción: Resto visual integrado con otros sentidos.

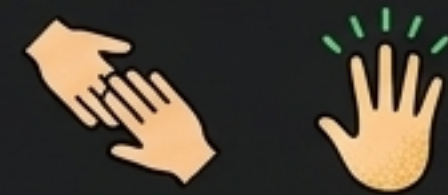


Herramientas: Lupas, gafas de aumento, prendas de alto contraste.

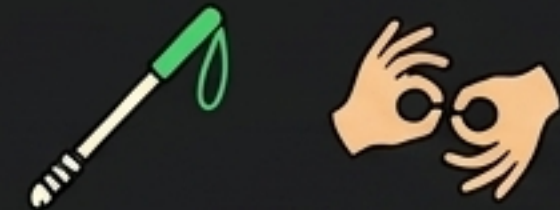


Sordoceguera

Percepción: Tacto como canal principal.



Herramientas: Bastón adaptado, comunicación táctil.



El Peligro: El desorden desorienta



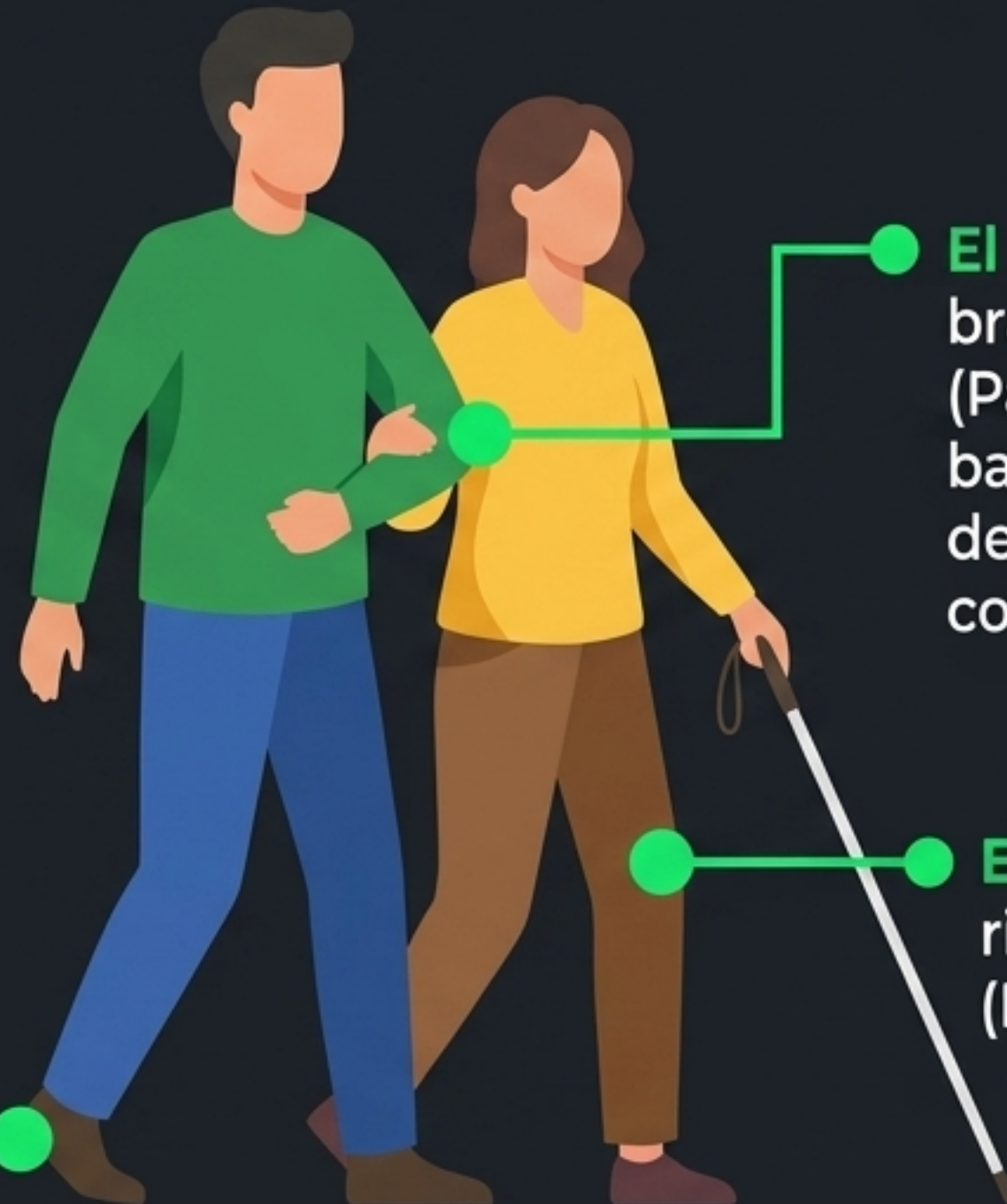
La Seguridad: El orden protege



Mantén los objetos en su sitio habitual, no dejes obstáculos en las aceras y utiliza buena iluminación.

Anatomía del guía vidente

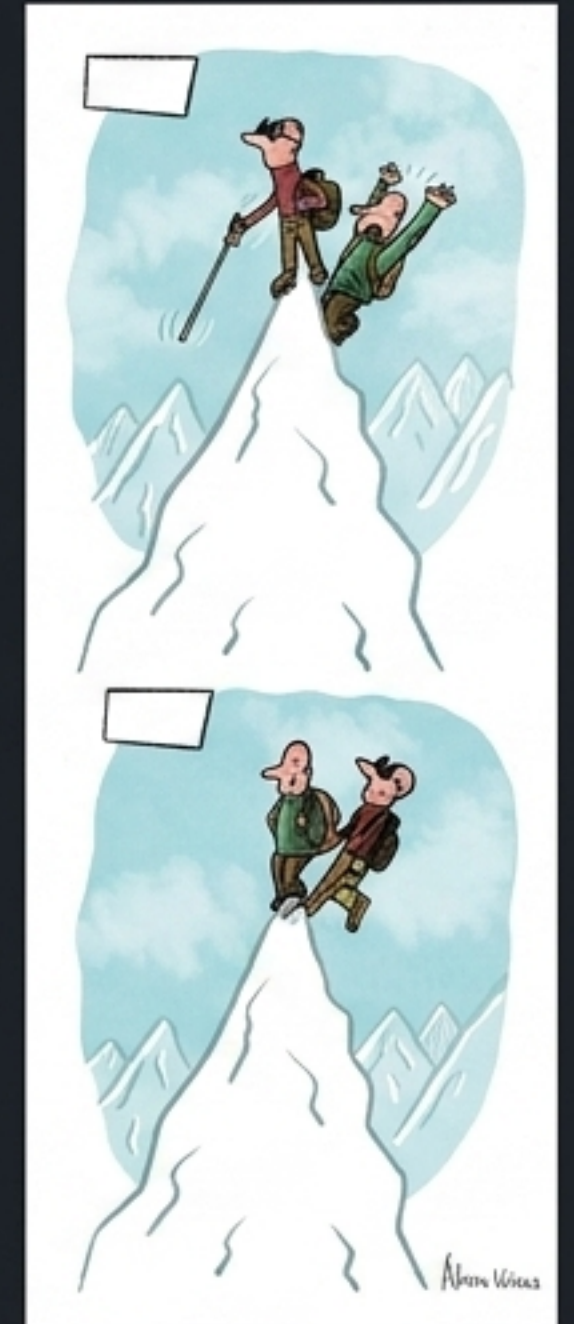
Posición: Sitúate siempre delante, nunca dirijas desde atrás.



El Agarre: Ofrécele tu brazo para que se agarre. (Para baja visión, puede bastar con colocarte delante y llevar ropa contrastada).

El Ritmo: Camina a un ritmo adecuado. (No es una maratón).

Así sí / Así no



No dirijas a la persona desde atrás.

Paso 1: Pasos Estrechos



- El guía dirige su brazo hacia atrás. La persona guiada se sitúa detrás.
- **Regla: Verbaliza la acción antes de realizarla.**

Paso 2: El Destino



- Déjale en el lugar exacto que te indique.
- **Regla: Asegúrate de que el lugar sea seguro y esté cerca de una referencia táctil o espacial clara.**

El protocolo del perro guía



Es cuestión de tacto: un perro con arnés es una extensión de la persona, no una mascota. Respeta su espacio de trabajo.

Verbalizar lo visual

! Barrera



Las indicaciones con gestos o palabras ambiguas como 'aquí' o 'allí' no tienen significado.

✓ Puente



Proporciona referencias espaciales apropiadas y acompaña los gestos de información verbal.

Las reglas de la interacción



Contacto Directo

Dirígete directamente a la persona, no a su acompañante.



Silencios Informados Informados

Informa de lo que estás haciendo durante los silencios. “Estoy rellenando tu documento” o “Voy a buscar algo”.



Avisos Prácticos

Avísale de circunstancias que no puede controlar: una mancha en la ropa, un botón desabrochado.



Documentación

Lee los documentos en su totalidad. No entres en detalles innecesarios ni emitas opiniones no solicitadas.



La paradoja tecnológica

La tecnología como aliada



Autonomía sin precedentes.
Aplicaciones móviles, navegación por internet, asistentes de voz ('Siri, llama a Jesusa').

La pantalla como barrera

Digitalización excluyente.
Sistemas de turno táctiles sin relieve, menús solo en código QR, medios audiovisuales sin apoyo verbal.



La tecnología elimina la presencia humana.
Si el diseño digital no es accesible, la innovación se convierte en exclusión.

El impulso que no puede parar



**Igualdad e Inclusión: Cuidado con el bordillo,
que se te desnivela la balanza.**

La autonomía personal ha mejorado radicalmente gracias a la formación, la tecnología y los perros guía. Pero el puente definitivo hacia la inclusión es la actitud humana.

Presentación basada en el folleto MIRA de la ONCE. Elaborado para fomentar la empatía, el respeto y la autonomía.